

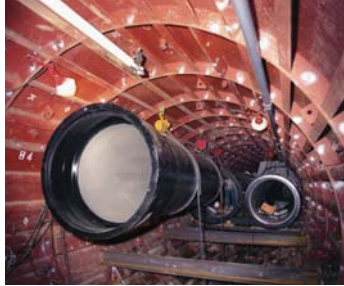
製品紹介

社会基盤

1 上下水道用ダクタイル鉄管 シールド内配管

鉄管事業部

優れた耐久性を備えたクリモトのダクタイル鉄管。施工が容易で、厳しい条件下の敷設にも対応します。長距離にわたって開削工法ができない場合、前もつてずい道(トンネル)を掘り、その中に管を敷設します。



2 強化プラスチック複合管

内挿用薄肉FRPM管内圧管

栗本化成工業

薄肉FRPMパイプインパイプ工法(スリーブインライト工法)は、老朽化した管水路の改修工法です。

工事完了後は内面が平滑で、耐食性・耐久性に優れた管渠に更生されます。



3 推進工法用ヒューム管

Wジョイント推進管・MAX推進管

ヒューム管営業部

目覚ましい技術革新を遂げた推進工法を支えるクリモトのヒューム管。そのフィールドは超長距離推進から超急曲線・多曲線推進さらには大深度や内圧・耐震管路築造に至るまで多岐に渡っています。



4 ソフトシール仕切弁

バルブ事業部

発売以来バルブの主流としてご好評をいただいているソフト

シール仕切弁シリーズ。フランジ形のほか、K形、耐震構造の継手、塩ビ管継手を一体化したモデルもシリーズ化しています。



5 熱風弁

バルブ事業部

製鉄所の熱風炉に使用され、1000~1400℃の熱風の流れを遮断します。水冷構造に加え、弁箱内部には耐火物を施工しています。



6 シェル構造ローラゲート 鳴鹿大堰・福井県

鉄構事業部

河川の流量調節や取水・利水のために建設される堰において、径間が長い場合、水理性や経済性から箱型断面のシェル構造ローラゲートが用いられます。景観設計に重点を置き、本形式としては全国で初めて油圧シリンダ直吊り式を採用しています。



7 アーチ橋 枳又橋・和歌山県

栗本橋梁エンジニアリング

山間部の谷あいを繋ぐ橋梁は、道路利用者にとって利便性に優れた施設です。また、支間の長いところに設置されるアーチ橋は、地域のランドマークとして周りの景観に自然にとけ込んでいます。



産業基盤

8 熱間・温間自動鍛造プレス

機械事業部

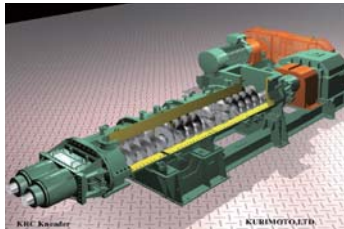
加熱（800～1200℃）した鉄などを塑性加工（鍛造）し、自動車用・建設機械用の鍛造部品、ベアリング等を生産する設備機器です。金型温度などの条件変化で厚さが変化しないように、鍛造作業を中断することなく行える油圧式高速ダイハイト（金型取付面間の寸法）調整システムを装備しています。



9 2軸連続式混練機 KRCニード

機械事業部

食品工業での混ぜ・練り・すりつぶし、化学工業製品・プラスチック樹脂などの混練、また化学反応機として開発された装置です。2軸式で優れた混練性能とメンテナンス性を有し、原料の付着や磨耗のおそれのある用途にも十分に対応できます。



10 オーロラコーン

クリモトメック

高度な破碎能力で抜群の製品粒形を実現する油圧式コーンクラッシャー。耐久性に優れるほか、省エネ効果が高く、ランニングコストも低減しています。シンプルな操作方法、構造で運転がスムーズ。維持管理も容易です。



11 ケージガイド形調節弁

本山製作所

“流れ”を高精度に制御することができる調節弁です。主に化学プラントで使用されることから、さまざまな流体条件に対応できます。



生活基盤

12 中空スラブ工法

建材事業部

中空スラブ工法は、鉄筋スラブの断面上下間の中央部に「ワインディングパイプ」を埋め込んだ現場打ちスラブです。開放的な間取り、バリアフリーへの対応、広い住空間の確保など多彩な長所を実現します。



13 スパイラルダクト

建材事業部

わが国の空調、排気のほとんどの風道にはスパイラルダクトが使用されています。日本ではクリモトが初めて製造販売しました。優れた強度に加え、摩擦による損失・漏洩が小さいのが特長。施工が簡便で規格大量生産であるため経済的です。さらに鉄スクラップとしてリサイクルが可能です。

