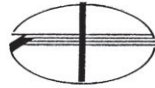


コンクリートリサイクルシステム ～日本建築学会賞受賞～



2006年日本建築学会賞

The Prize of Architectural Institute of Japan

建築技術 偏心ロータ式高品質再生骨材製造技術の開発

	荒川和明殿
正会員	米澤敏男殿
正会員	柳橋邦生殿
	山田優殿

あなたがたの業績は 日本建築学会賞選考委員会において選考の結果 建築に関する技術の向上に貢献する優秀な業績と認められました

よってここに日本建築学会賞を贈りその業績を賞します

2006年5月30日

社団法人 日本建築学会

会長

村上 周



平成18年5月30日、社団法人「日本建築学会」通常総会において、クリモトメック(株)常務取締役(当時)現顧問 荒川和明 が「日本建築学会賞」を受賞しました。受賞は、(株)竹中工務店 米澤敏男様、柳橋邦生様、大阪市立大学教授 山田優様との共同受賞で、名称は「建築技術：偏心ロータ式高品質再生骨材製造技術の開発」であり、主機は商品名「オーロラマックス」です。

コンクリート構造物を解体したコンクリート塊は、我が国において年

間4千万トンと膨大な量が発生しており、再利用用途は舗装路盤材、埋め戻しや裏込め材であり一定以上の品質が求められるコンクリート製建築構造物には、再利用できないのが実態です。

そこで、解体コンクリート塊からモルタル分を除去し、再生骨材として再利用することが資源の有効利用として、強く求められていました。

この度、オーロラマックスを核とした「コンクリートリサイクルシステム」を開発し、一年半余の実証試験に

より、低エネルギー・高品質再生骨材製造を実現しました。

本システムで製造された高品質再生骨材は、構造物実用試験に合格し、高品質再生骨材早期JIS化の一翼を担い、平成17年3月20日【コンクリート用再生骨材H】(JISA5021) JIS制定・告知されました。この高品質再生骨材製造技術を高く評価され、日本建築学会賞を受賞しました。

製品取扱営業窓口：

(株)クリモトメック 営業本部

06-6686-3160

AURORA MAX コンクリート塊から高品質な骨材を再生します

特徴

高品質な再生粗骨材

偏心ロータによるすりもみ効果

→ 粗骨材とセメントモルタル分に分離

環境にやさしい

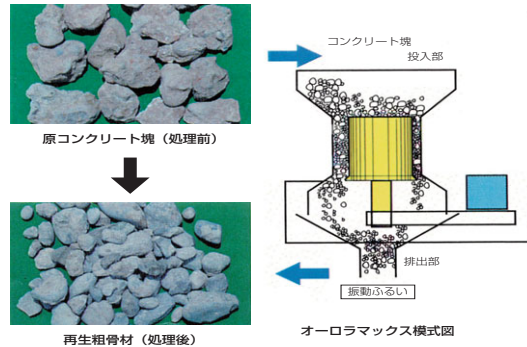
加熱・化学処理不要

→ CO₂ 低減

型式と処理能力

型式	供給量 (t/h)	電動機 (kw)
AM-400	10	55
AM-600	30	110
AM-750	50	150
AM-900	70	220

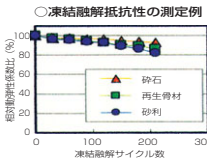
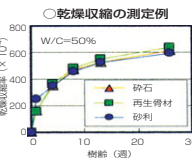
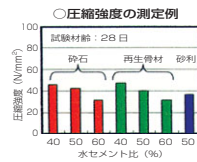
注) 上記能力は、使用条件等により多少変わる場合があります。
供給粒度は、5～50mm を適正とします。



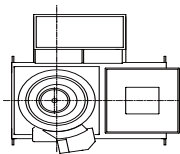
再生コンクリートの評価の例 (実機による性能確認)

試験科目	骨材品質の測定例		
	絶対密度 (g/cm ³)	吸水率 (%)	微粉分量 (%)
基準*	2.5 以上	3.0 以下	1.0 以下
測定例	2.52	2.51	0.21

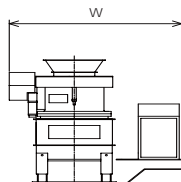
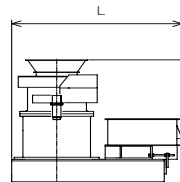
* JIS A 5021 コンクリート用再生骨材 H



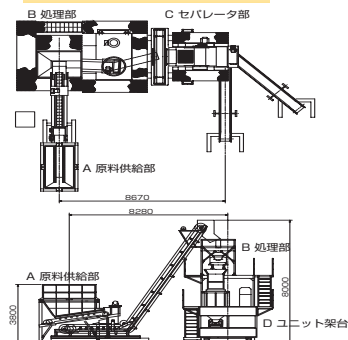
基準寸法



型式	ロータ径	L	H	W
AM-400	400	3800	4500	3300
AM-600	600	4000	5000	3500
AM-750	750	5000	6500	4000
AM-900	900	6000	8000	4500



本システムの全体構成



某所・「コンクリートリサイクルシステム」